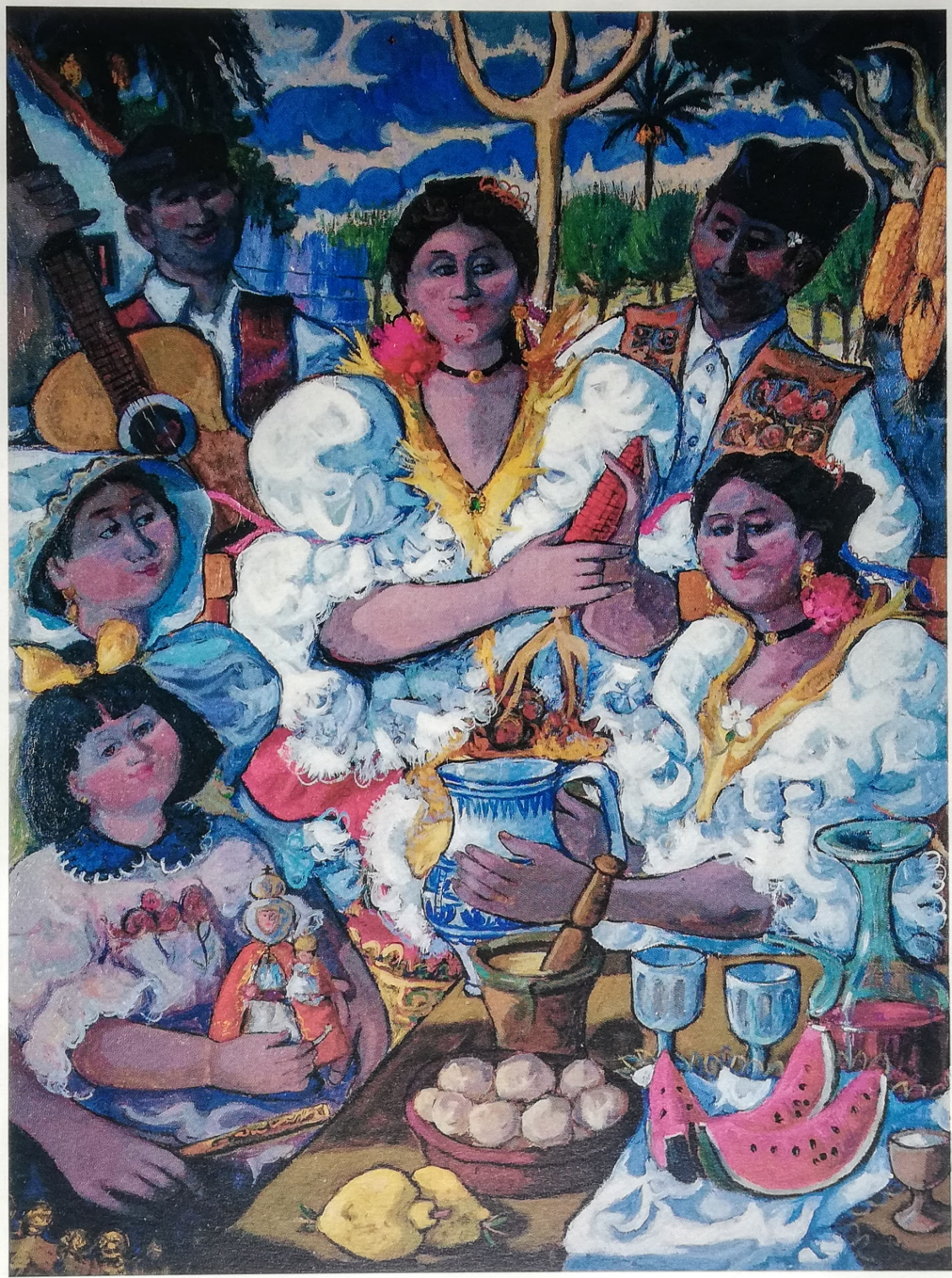


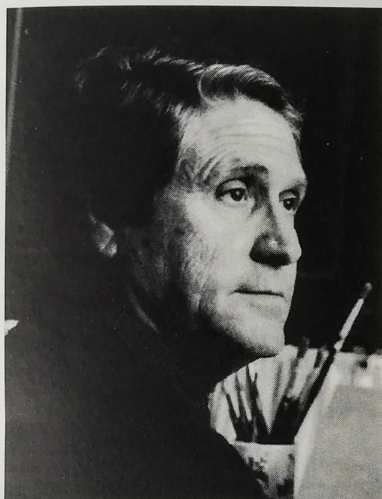
# P I N A N O R T E S





# PINA NORTES

*Hijo de Angel y de Consuelo; nace en La Albatalla (Murcia) el 24 de Diciembre de 1.932.*



## EXPOSICIONES INDIVIDUALES

- 1953 Sociedad Económica de Amigos del País. Murcia.
- 1956 Casa de la Cultura. Murcia.
- 1958 Casino de Murcia.
- 1963 Sala Pulga. Cali (Colombia).
- 1965 Peña Madridista. Elche (Alicante).
- 1973 Galería Delos. Murcia.
- 1975 Rembrandt. Alicante.  
Nuño de la Rosa. Murcia.
- 1977 La Cortina. Barcelona.
- 1978 Galería Chys. Murcia.
- 1979 Galería Chys. Murcia.
- 1980 Juan de Juanes. Orihuela (Alicante).
- 1981 Galería Tahis. Lorca (Murcia).  
Galería Chys. Murcia.
- 1986 Galería Wssel. Cartagena.
- 1988 Galería Chys. Murcia.
- 1992 Galería Chys. Murcia.

## EXPOSICIONES COLECTIVAS

- 1953 V Exposición Regional. Cieza.
- 1954 III Concurso Nacional. Alicante.
- 1960 Premio Villacis. Murcia.
- 1964 Premio Villacis. Murcia.  
II Salón Nacional CASE. Murcia.
- 1968 I Exposición Naional. Cieza.
- 1972 I Salón de Invierno Delos. Murcia.
- 1974 Grandes Joyas en pequeño formato. Rembrandt. Alicante.
- 1976 5 Pintores = 5 Estilos. La Cortina. Barcelona.
- 1980 Sobre Papel. Galería Chys. Murcia.  
40 años de Pintura en Murcia. Barcelona.
- 1981 El Paisaje en Murcia; Itinerante de la Diputación Provincial. Murcia.
- 1986 Semana Cultural de España en la URSS. Moscú, Riga.
- 1992 Pabellón de Murcia en la Expo '92 de Sevilla.

## MUSEOS, COLECCIONES PUBLICAS Y PREMIOS

- Museo de Bellas Artes de Murcia.
- 1950 1ª Medalla Nacional de Noveles. Madrid.
- 1963 Medalla de Bronce Feria del Azúcar. Cali (Colombia).
- 1970 Premio Nacional Nogués. Murcia.  
Caja de Ahorros de Alicante y Murcia.

## BIBLIOGRAFIA

- Carlos Valcárcel. Hoja del Lunes. Septiembre 1956.
- José Ballester. La Verdad. Marzo 1958.
- Pedro Soler. La Verdad. Abril 1972.
- Francesc Gali. Mundo Diario. Octubre 1977.
- Juan García Abellán. Catálogo Galería Ghys. 1978.
- Cayetano Molina. Línea. Marzo 1978.
- Carlos Valcárcel. Hoja del Lunes. Octubre 1979.
- Cayetano Molina. Línea. Octubre 1979.
- Antonio Díaz Bautista. La Verdad. Octubre 1979.
- ... Y Otros Contemporáneos.



## LA DEFINIDA PERSONALIDAD DE ANGEL PINA NORTES

Sus colores, los mismos que nutren la paleta de un pintor rico en tonalidades y cromatismos, se acentúan en determinadas gamas. Sus blancos son inconfundibles, también, como sus verdes, sus azules, sus amarillos, de un modo especial, y sus rojos más o menos agresivos.

La mayor parte de los artistas, porque de lo contrario estarían situados en el noble terreno de lo artesano, se hallan en posesión de una personalidad propia, aunque inclinados o metidos de lleno en una escuela, un lenguaje, un modo prodigado, un "ismo", en definitiva.

Angel Pina Nortes no iba a ser una excepción de la regla. Pero, Angel Pina Nortes, afianza, robustece, consolida, perfila y acentúa esa personalidad, dando a su obra artística esa peculiarísima manera de decir, tanto en la forma como en el color, incluso en el tema elegido por el autor.

La graciosa postura de sus personajes, su estilización o su bien pensada desproporción, en unas ocasiones, sus actitudes, su forma de estar, dentro de un ambiente que escapa a la realidad auténtica, dentro de un realismo o formalismo escueto.

Es imposible confundir o establecer un paralelo, entre una obra de Pina Nortes con la de otro cualquiera de los pintores de nuestro tiempo, al menos en nuestro ámbito regional, y creo que en muchas otras ciudades y regiones, acaso dentro de España.

Sus temas se alimentan, sin menospreciar otros más, de tipos de nuestra tierra, huertanos, nazarenos, flores de la vega, como sus crisantemos, sus margaritas, sus nardos, calas, geranios, claveles, etc. o de flores silvestres, como la amapola, cuyo color y suavidad de pétalos, suele trasladar a la mejilla de las sanas mozas de la Huerta, o de los lejanos países de Hispano América, negritas, mulatas, con sus coloristas vestimentas, sus flores tropicales, sus payasos, sus arlequines, sus escenas de costumbrismo, procesión, fiesta de barrio o de folklore, sus romerías a la Fuensanta, en fin, todo ese largo motivo de inspiración, recogido por numerosos pintores murcianos, pero en este caso, con la singularísima dicción pictórica de Angel Pina.

La Caja de Ahorros del Mediterráneo, en su línea de valoración y atenta divulgación de lo cultural, abre sus puertas a una magna exposición de Angel Pina, exposición o muestra que será itinerante, por toda la Región, llevando a ciudades y pueblos, donde la entidad dispone de Salas de Exposiciones, en un alarde de acercar, a todas aquellas y éstos, la pintura de uno de los más genuinos y excelentes artistas de nuestra Murcia.

**Carlos Valcárcel**





## **CESTO CON FRUTOS**

Oleo sobre Tela  
81 x 65 cm.





## CHICA Y FRUTOS

Oleo sobre Tela  
110 x 74 cm.





## VELAS A SAN ANTONIO

Oleo sobre Tela  
128 x 96 cm.





## PRIMERA COMUNION

Oleo sobre Tela  
116 x 89 cm.





## ROMERIA DE LA FUENSANTA

Oleo sobre Tela  
81 x 65 cm.





## PROCESION DE LA ARRIXACA

Oleo sobre Tela  
73 x 60 cm.





## **CASA DE LA HUERTA**

Oleo sobre Tela  
73 x 60 cm.





## PANORAMICA DE LA HUERTA

Oleo sobre Tela  
61 x 73 cm.





**CAM**

**Fundación  
Cultural**